

## Wiking Magirus LF 16 (Art.-Nr.: 961 02 20)

### Überblick

Glühbirnen: Viessmann  
Durchmesser: 1,8mm  
Blinkelektronik: Emil Eigenbau

### Einbau

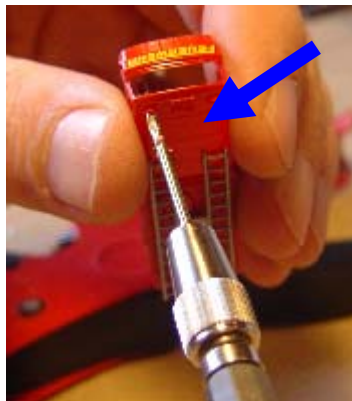
Zuerst wird das Modell vollständig auseinandergebaut!



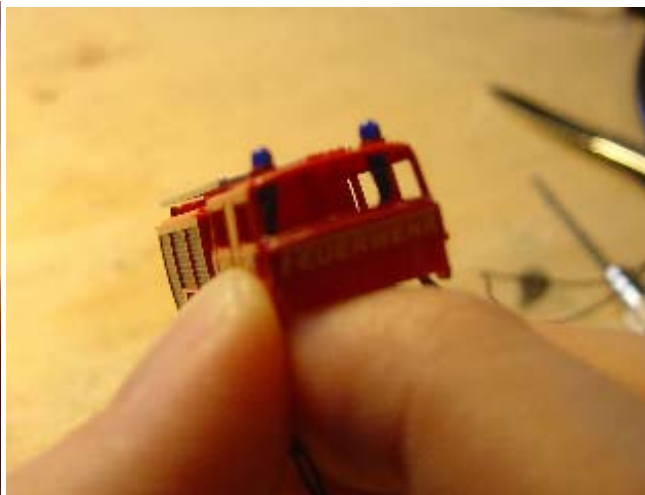
Originalzustand!



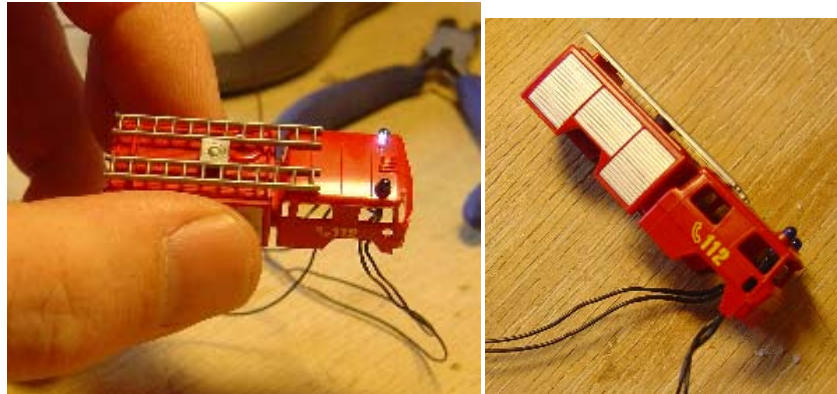
Nun werden die alten „Fassungen“ der Blaulichter mit einem 1,8mm Bohrer vergrößert!



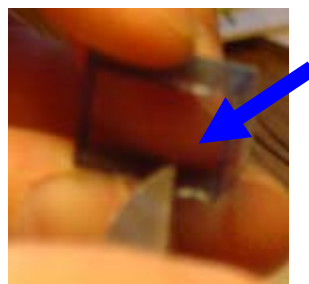
Die neuen Viessmann-Glühbirnen werden zum Test durchgeschoben.



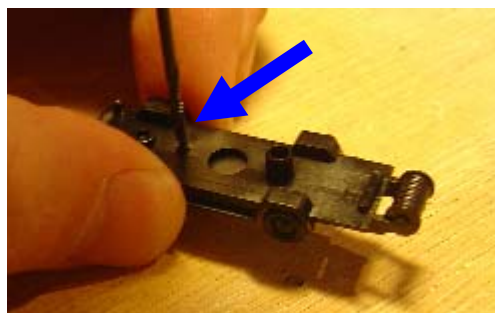
Wenn alles problemlos durchpasst hat erfolgt der Funktionstest und anschließend werden die Glühbirnen mit Kleber „fixiert“ und trocknen gelassen.



Anschließend werden die alten Blaulichter einfach mit einer kleinen Zange abgezwickelt und der Rand sauber gefeilt!



Dann wird das blaue Kunststoffgehäuse wieder am roten Autogehäuse mit etwas Kleber fixiert. Nun muss in das „Fahrgestell“ ein Loch gebohrt werden, damit die Drähte auch aus dem Auto raus geführt werden können.



Fertig ist das Modell und so sieht es aus:

